

DOSSIER DE PRESSE DIR MASSIF CENTRAL

RN106 commune d'Ispagnac (48)

**Réfection de la chaussée et aménagement
de 4 virages**



Du 18 septembre au 17 novembre 2023

**Direction interdépartementale
des Routes Massif Central**

Contact presse
Bureau de la communication
Tél. : 04.73.29.79.60
Mél. : com.dirmc@developpement-durable.gouv.fr

La DIR Massif Central

La DIR Massif Central est un service de l'Etat dédié à l'exploitation, l'entretien de l'autoroute A75 et des routes nationales RN88, RN102, RN 106, RN 122.

La DiR Massif Central exerce les missions d'exploitant du réseau routier national non concédé :

- l'entretien,
- l'exploitation,
- la gestion du domaine public,
- la maîtrise d'œuvre.

Elle exerce ses missions sur un réseau de 910 km. Le réseau de la DIR Massif Central traverse un massif montagneux et se caractérise en premier lieu par son altitude élevée : 400 km de routes se situent à une altitude supérieure à 900 mètres. Celles-ci empruntent 12 cols, culminant pour la plupart à plus de 1000 mètres.

Contexte

La RN106 assure la liaison entre Nîmes (30) et Mende (48) en traversant le Parc National des Cévennes.

Dans le département de la Lozère entre Florac et Balsièges, elle franchit le col de Montmirat et s'inscrit dans un relief particulièrement tourmenté. Dans ce secteur, la RN106 est caractérisée par un tracé très sinueux constitué de nombreux virages serrés. La forte déclivité de la route (6 % en moyenne) et son emprise réduite, insérée entre talus de déblais et de remblais abrupts, rendent la circulation difficile, notamment pour les poids-lourds, en raison d'une visibilité réduite, de difficultés croisement et de rares possibilités d'arrêt ou de stationnement.



En 2017, 24 virages du col de Montmirat ont fait l'objet de dégagements de visibilité par arasement des talus amont situés dans les petits rayons des virages serrés. Pour réduire les distances de transport des volumes importants de matériaux extraits, dans un souci de prise en compte de l'environnement et de développement durable et de réduction des coûts, il a été décidé de réutiliser ces matériaux pour constituer des remblais sur les talus aval, dans l'optique de pouvoir améliorer à terme le tracé de certains virages.



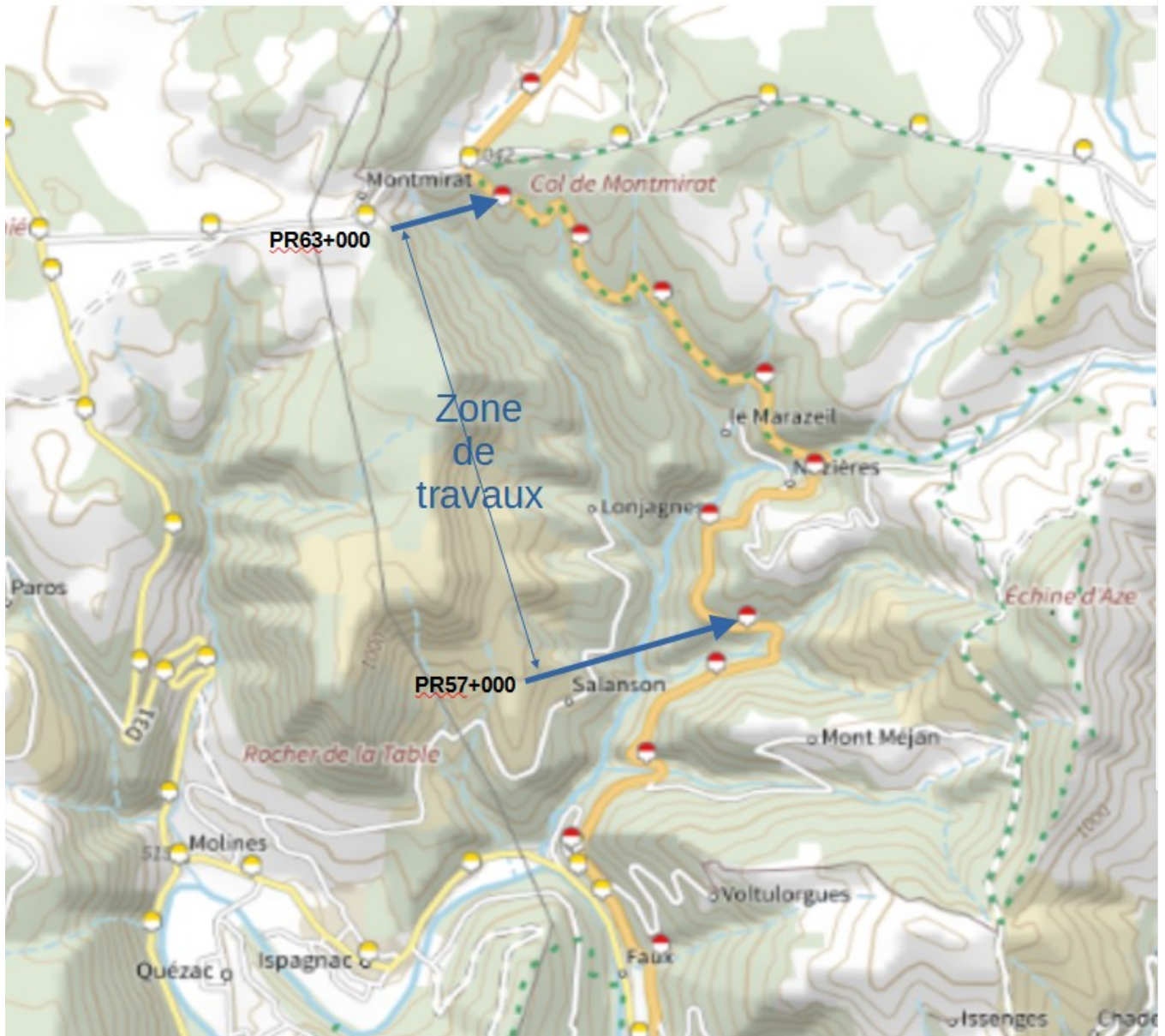
La RN106 a également fait l'objet d'une étude SURE (sécurité des usagers sur les routes existantes) qui a débouché sur un certains nombres d'actions pour améliorer la sécurité de l'itinéraire, dont l'enfouissement du réseau de télécommunications pour supprimer les supports situés dans la zone de sécurité (4 mètres à partir du bord de la chaussée) qui représentent des obstacles potentiels en cas de sortie de route.

Les travaux

Dans le cadre du programme d'entretien préventif des chaussées, la DIRMC va réaliser une nouvelle tranche de travaux dans le col de Montmirat sur la commune d'Ispagnac entre les PR 56+800 et 58+300.

Des travaux d'aménagement de 4 virages et de sécurisation de la section seront également réalisés en coordination avec les travaux d'entretien pour optimiser le coût de l'opération et réduire la gêne aux usagers.

Plan de situation



Les travaux sont programmés à partir du lundi 18 septembre et doivent durer 2 mois, soit une fin des travaux aux alentours du 17 novembre sauf aléas rencontrés en cours de chantier.

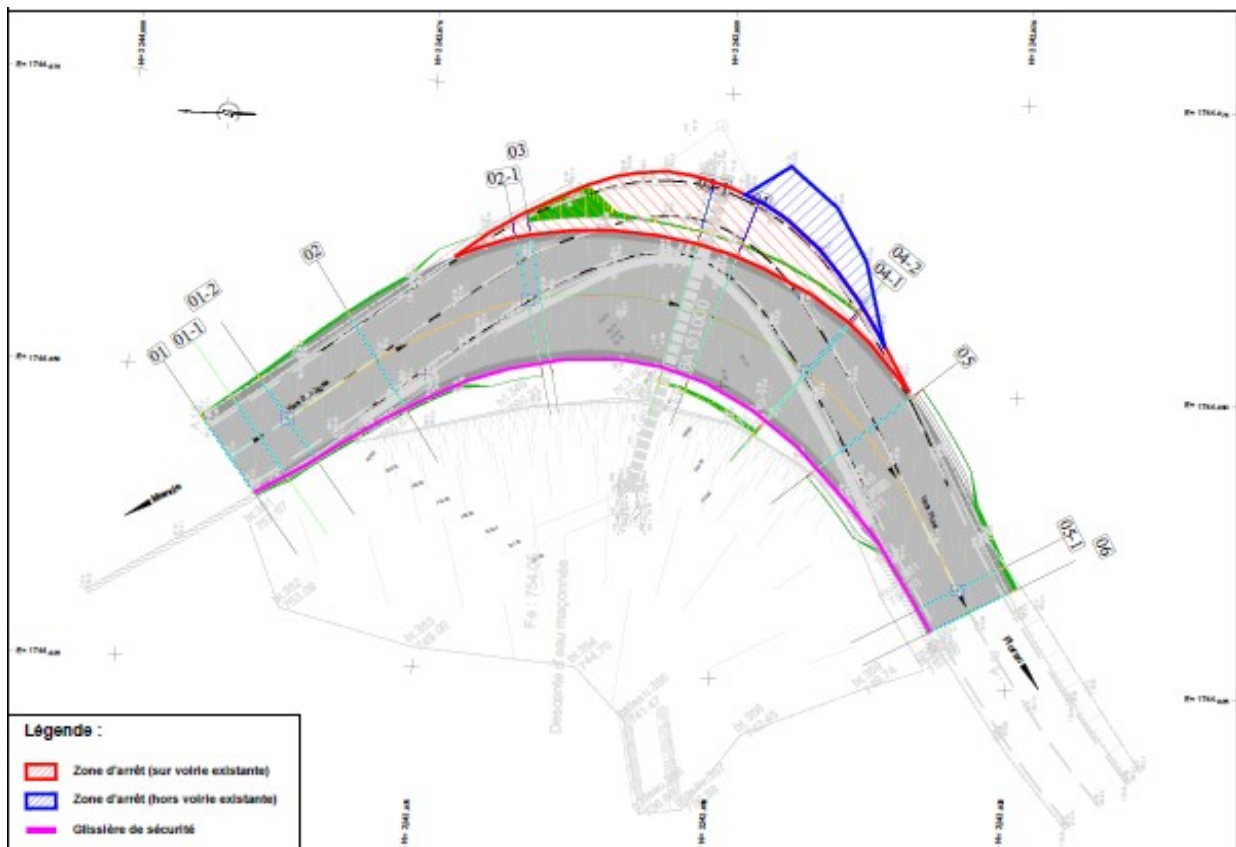
Les travaux dans le détail :

- aménagement de 4 virages situés aux PR57+000, 57+650, 58+300 et 63+000, y-compris l'aménagement de 2 zones d'arrêt sur les délaissés,
- entretien de la chaussée entre les PR56+800 et 58+300,
- enfouissement du réseau Orange entre les PR56+800 et 58+550,
- traitement ponctuel de la chaussée et remise à niveau des équipements de la route (aqueducs, fossés, dispositifs de retenue, ...)

Les principales quantités sont les suivantes :

- terrassement de toutes natures : 2 150 m³
- fraisage de chaussée sur 15 à 16 cm de profondeur : 6 600 m²
- réalisation d'une tranchée à la traneuse : 1 500 m,
- mise en œuvre de grave non traitée : plus de 2 000 T,
- mise en œuvre de grave bitume : 2 220 T,
- Mise en œuvre de béton bitumineux : 1 440 T.

Plan d'aménagement du virage situé au PR57+650



Les mesures d'exploitation sous chantier

La majorité des travaux seront réalisés sous alternats de circulation gérés par feux tricolores.

Des coupures de circulation sur 4 nuits entre le 16 et le 25 octobre seront nécessaires pour réaliser la couche de roulement. Les déviations du Plan de Gestion de Trafic de la RN106 seront mises en place. Un communiqué de presse sera diffusé une semaine avant pour informer les usagers de la route.

**Le coût, le financement
et les acteurs du projet**

Maîtrise d'ouvrage :

L'État représenté par la DIR Massif Central

Maîtrise d'oeuvre :

DIR Méditerranée / SIR de
Mende/Montpellier site de Mende

Exploitation sous chantier :

DIRMC / District Centre / CEI de Mende

Travaux :

COLAS France / Etablissement de Mende

Coût : 785 000 €, financé par l'Etat

Nous attirons l'attention des usagers sur la vigilance aux abords du chantier et le respect des limitations de vitesse.

La Direction Interdépartementale des Routes Massif Central, consciente de la gêne occasionnée,
remercie les usagers de leur compréhension, les prie de bien vouloir respecter la signalisation mise en place et de veiller à la sécurité des personnels travaillant sur le chantier.

Renseignements sur les sites internet:

- <http://www.dir.massif-central.developpement-durable.gouv.fr>
- www.bison-fute.gouv.fr