



MINISTÈRE
CHARGÉ
DES TRANSPORTS

Liberté
Égalité
Fraternité



JANVIER 2024

DOSSIER
DE PRESSE



A75

**RÉHABILITATION
COUDES-ISSOIRE**

**POINT D'ÉTAPE
& TRAVAUX À VENIR**

DIR MASSIF CENTRAL


PUY-de-DÔME
MON DÉPARTEMENT

LE CONTEXTE DE LA RÉHABILITATION



DIR Massif central : exploitation et entretien du réseau routier national

La Direction interdépartementale des routes Massif Central est un service de l'État dédié à l'exploitation et à l'entretien de l'autoroute A75 et des routes nationales RN88, RN102, RN106, RN122.

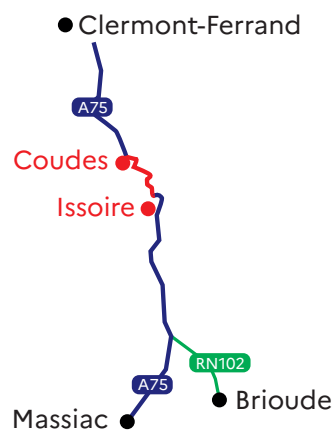
La DIR Massif Central exerce les missions d'exploitant du réseau routier national non concédé :

- entretien des chaussées, des ouvrages d'art, de leurs dépendances et des équipements de la route ;
- exploitation : surveillance du réseau et gestion du trafic, information des usagers, interventions sur accidents et viabilité hivernale ;
- gestion du domaine public ;
- maîtrise d'œuvre.

L'autoroute A75 et sa section Coudes-Issoire

L'autoroute A75, appelée La Méridienne, relie Clermont-Ferrand à Montpellier et Béziers en traversant le Massif Central sur 330 km environ.

La construction de la section autoroutière Coudes-Issoire a débuté dans les années 70 et résulte de l'aménagement en 2x2 voies de l'ex route nationale 9 (RN9). Situé dans une fracture géologique, son tracé présente des caractéristiques insuffisantes, loin des standards autoroutiers : **faibles rayons de courbures, des bandes d'arrêt d'urgence peu larges voire inexistantes, absences de refuges pour certains postes d'appel d'urgence, parfois implantés derrière la glissière et donc inaccessibles pour les personnes à mobilité réduite.**



OBJECTIFS DES AMÉNAGEMENTS

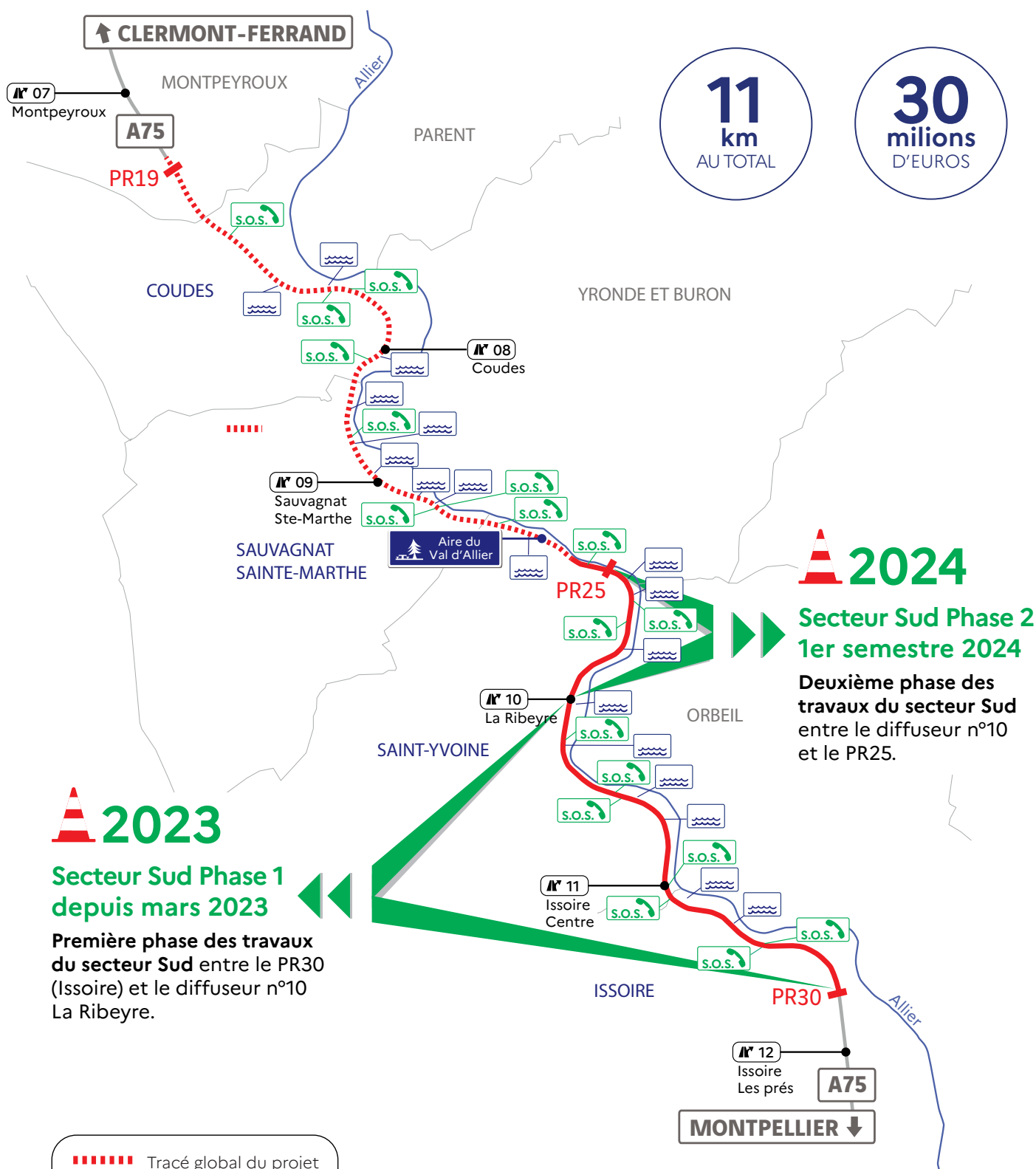
Renforcer la sécurité et le niveau de service aux usagers

Offrir un trajet plus sûr aux usagers par la **mise aux normes des Postes d'Appel d'Urgence**, la **création de 18 zones refuges** et l'élargissement de la Bande d'Arrêt d'Urgence à **2,50 m** partout où cela est possible

Préserver la qualité de la ressource en eau

Mettre en place un dispositif de gestion des pollutions accidentelles grâce à la création de **18 ouvrages d'assainissement** sur les espaces connexes à l'autoroute.

CARTOGRAPHIE DES TRAVAUX



11 km
AU TOTAL

30 millions
D'EUROS

2024
Secteur Sud Phase 2
1er semestre 2024
Deuxième phase des travaux du secteur Sud entre le diffuseur n°10 et le PR25.

2023
Secteur Sud Phase 1
depuis mars 2023
Première phase des travaux du secteur Sud entre le PR30 (Issoire) et le diffuseur n°10 La Ribeyre.

- Tracé global du projet
- Travaux 2023-2024
- Bassins créés
- Postes d'appel d'urgence (PAU)

Depuis mars 2023 : Travaux réalisés entre les diffuseurs n°12 et n°10

En 2023, ont été réalisés :

- la création des réseaux d'assainissement profond et de surface sur l'ensemble du linéaire ;
- la reprise des réseaux énergie et fibre optique ;
- la mise aux normes des bandes d'arrêt d'urgence et des dispositifs de retenue ;
- la création de 6 bassins d'assainissement
- la rénovation des dispositifs de sécurité et d'assainissement situés dans le terre-plein central



1

- 1 Bassin
- 2 Refuge et Poste d'Appel d'Urgence
- 3 Assainissement de surface
- 4 Installation des réseaux secs



MARS/DÉC. 2023
10 MOIS DE TRAVAUX
EN CHIFFRES

6

bassins
CONSTRUITS

3.6 km

DE RÉSEAU
D'ASSAINISSEMENT
PROFOND
CONSTRUITS

8 km

DE RÉSEAU
D'ASSAINISSEMENT
DE SURFACE
CRÉÉS

7

REFUGES ET
POSTES D'APPEL
D'URGENCE
MIS AUX
NORMES

Janvier-Juin 2024 : Travaux à venir et impacts sur la circulation

Les travaux du secteur sud (entre l'Aire de repos du Val d'Allier et Issoire) vont se poursuivre, nécessitant des aménagements de circulation et des fermetures ponctuelles de bretelles entre les diffuseurs n°9 "Sauvagnat-Sainte-Marthe" et n°12 "Issoire-les Prés".

Les aménagements programmés

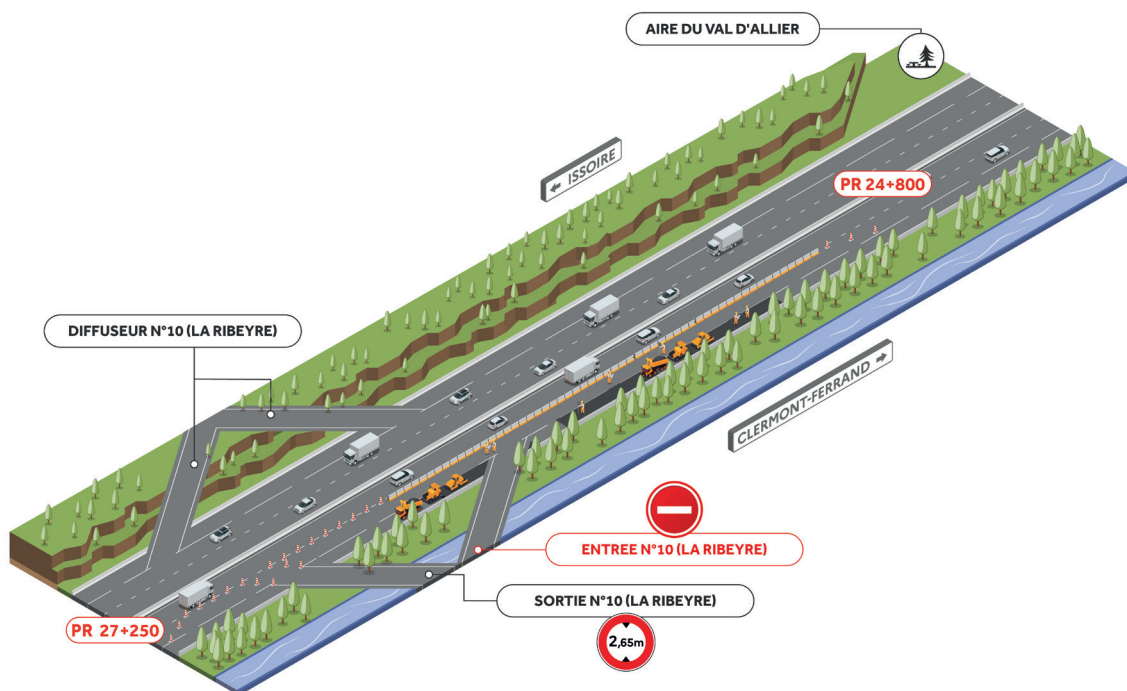
- la prolongation de l'assainissement profond et création de l'assainissement de surface ;
- la démolition et la mise aux normes des dispositifs de retenue ;
- la réalisation des traversées de chaussées ;
- la mise aux normes des bandes d'arrêt d'urgence, refuges et Postes d'Appel d'Urgence.

Vos conditions de circulation

Du 22 janvier au 18 mars 2024

Sur 2,5 km, dans le sens Issoire -> Clermont-Ferrand, entre les diffuseurs n°11 "Issoire Centre" et n°9 "Sauvagnat - Sainte Marthe", la voie lente ainsi que la bande d'arrêt d'urgence seront neutralisées ne laissant que la voie rapide disponible à la circulation. La vitesse sera limitée à 70 km/h.

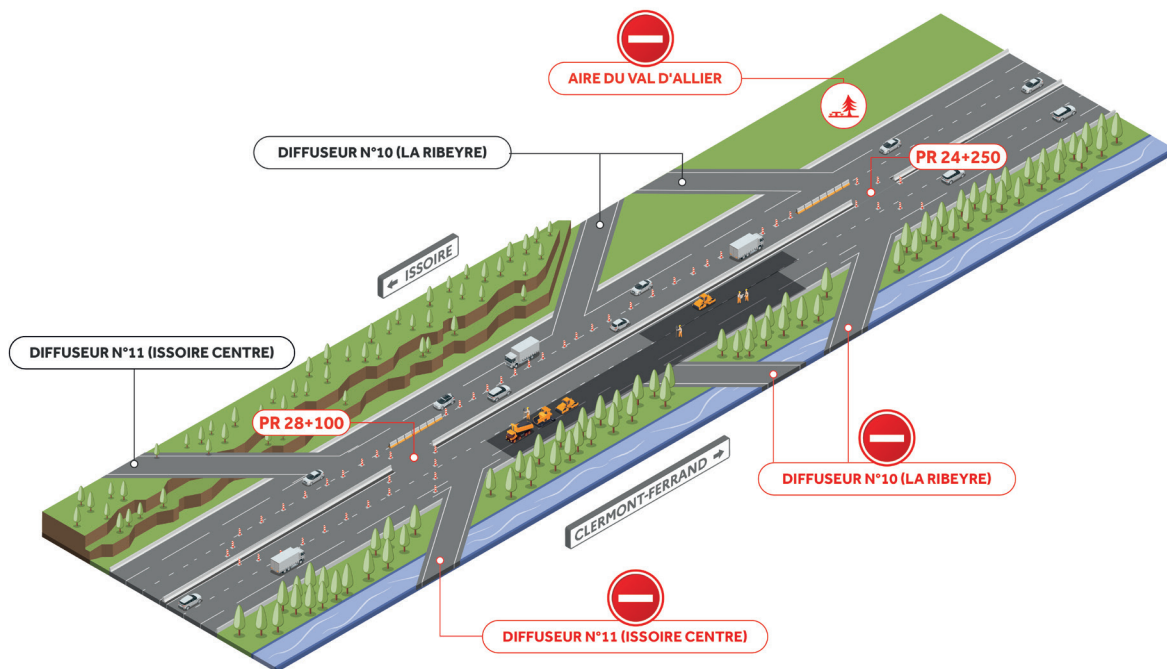
La bretelle d'entrée n°10 "La Ribeyre" sera fermée à la circulation, la bretelle de sortie n°10 "La Ribeyre" reste ouverte avec un gabarit limité à 2,65 m en hauteur. Des itinéraires de déviation seront mis en place.



Du 18 au 29 mars 2024

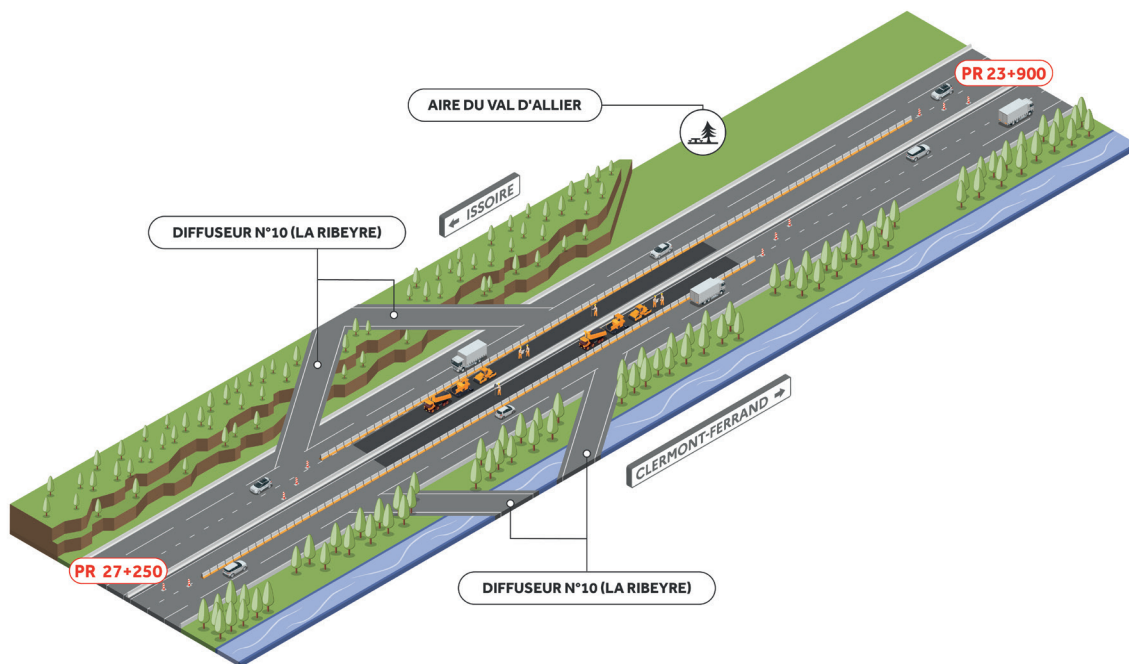
La circulation dans le sens Issoire -> Clermont-Ferrand sera basculée sur la voie rapide du sens opposé au niveau des diffuseurs n°10 "La Ribeyre" et n°11 "Issoire Centre".

La bretelle d'entrée n°11 "Issoire Centre" et les bretelles d'entrée et de sortie n°10 "La Ribeyre" dans le sens Issoire -> Clermont-Ferrand seront fermées à la circulation. L'aire de repos du Val d'Allier sera également fermée.



Du 29 mars au 13 mai 2024

Les voies rapides dans les deux sens seront neutralisées entre les diffuseurs n°9 "Sauvagnat Ste-Marthe" et n°10 "La Ribeyre". Une seule voie sera disponible à la circulation dans chaque sens avec une vitesse limitée à 70 km/h.

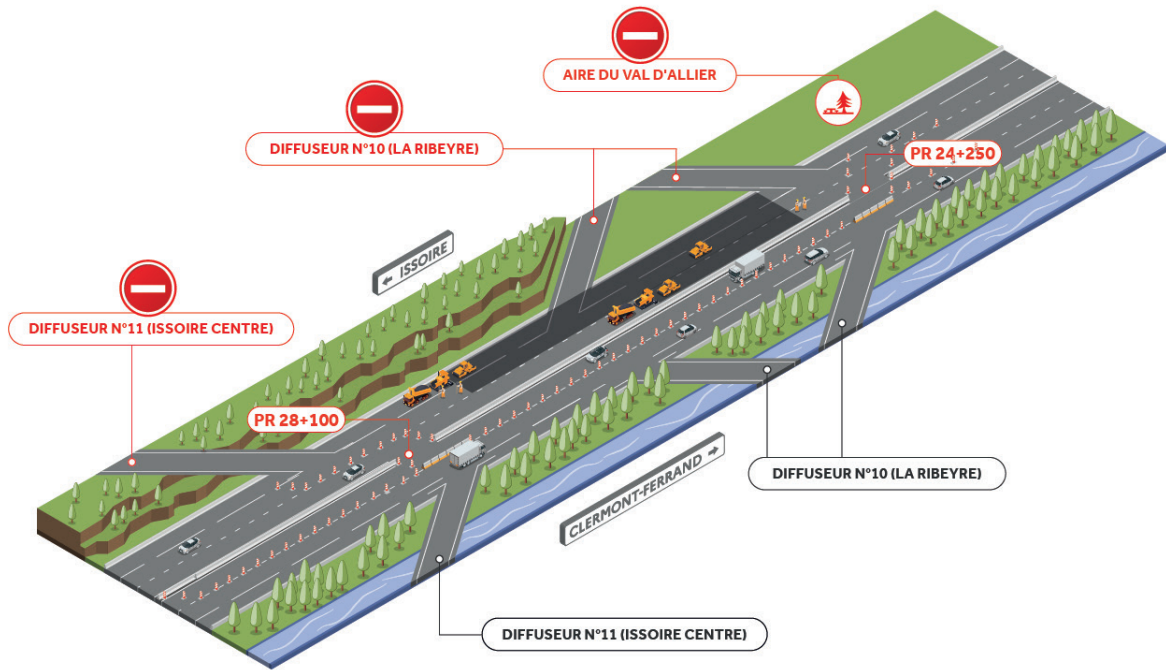


Du 13 au 24 mai 2024

La circulation dans le sens Clermont-Ferrand -> Issoire sera basculée sur la voie rapide du sens opposé au niveau des diffuseurs n°9 "Sauvagnat Ste-Marthe" et n°11 "Issoire Centre".

La vitesse sera limitée à 80 km/h dans les zones de circulation à double sens de l'A75 et ponctuellement à 50 km/h dans les zones de basculement de la circulation d'une chaussée sur l'autre.

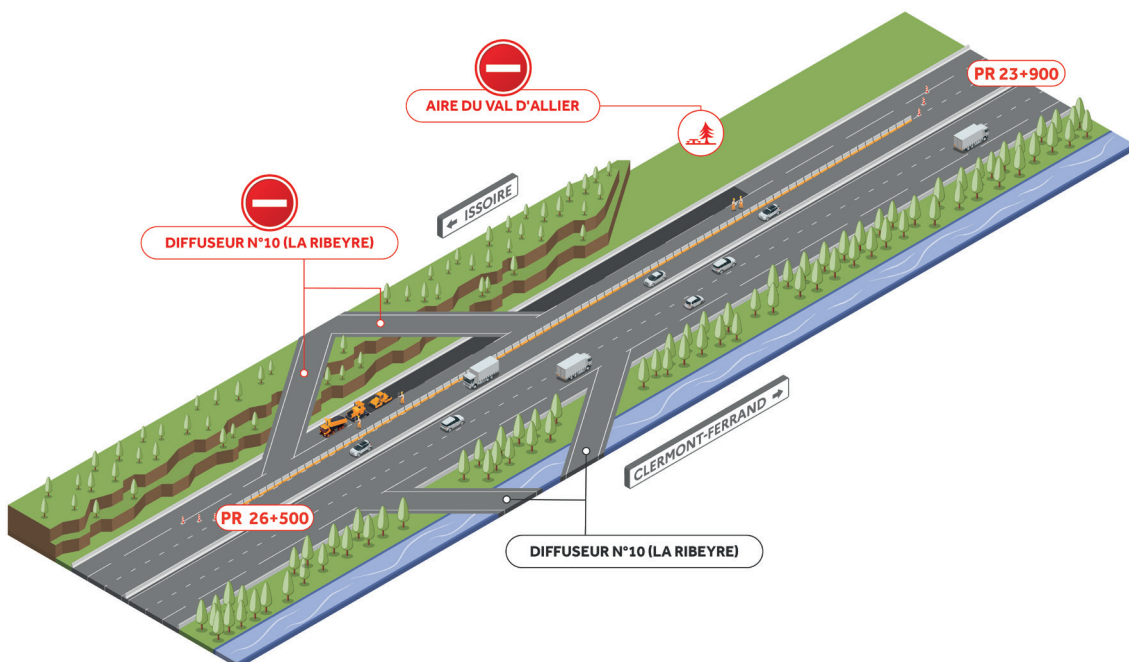
Les bretelles d'entrée et de sortie n°10 "La Ribeyre" et la bretelle de sortie n°11 "Issoire Centre" dans le sens Clermont-Ferrand -> Issoire seront fermées à la circulation. L'aire de repos du Val d'Allier sera également fermée.

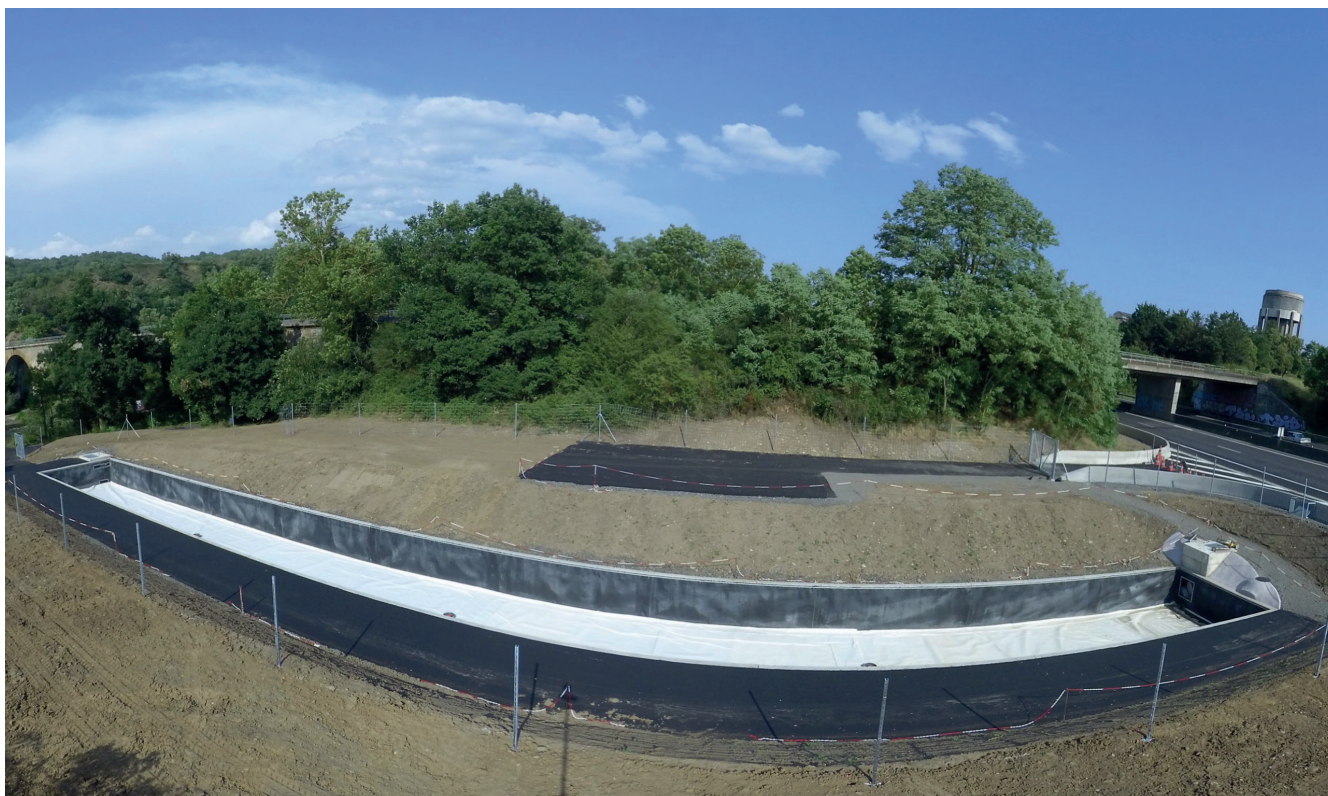


Du 24 mai au 28 juin 2024

La voie lente dans le sens Clermont-Ferrand -> Issoire sera neutralisée entre les diffuseurs n°9 "Sauvagnat Ste-Marthe" et n°10 "La Ribeyre". Une seule voie sera disponible à la circulation avec une vitesse limitée à 70 km/h.

Les bretelles d'entrée et de sortie n°10 "La Ribeyre" dans le sens Clermont-Ferrand -> Issoire seront fermées à la circulation. L'aire de repos du Val d'Allier sera également fermée.





Votre dispositif d'information

Sur toute la durée du chantier, la DIR Massif Central met en place un dispositif d'information. Les usagers de l'A75 sont invités à s'informer des conditions de circulation sur :

- le site Internet de la DIR Massif Central dir-mc.fr ;
- le site Internet Bison futé bison-fute.gouv.fr et l'**application Bison Futé** ;
- les **Panneaux à Messages Variables** ;
- la **Lettre d'information chantier**.



Nous attirons l'attention des usagers sur la vigilance aux abords du chantier et le respect des limitations de vitesse. La Direction Interdépartementale des Routes Massif Central, consciente de la gêne occasionnée, remercie les usagers de leur compréhension, les prie de bien vouloir respecter la signalisation mise en place et de veiller à la sécurité des personnels travaillant sur le chantier.

Contact Presse



Direction interdépartementale des Routes Massif Central

Contact presse

Bureau de la communication

Tél. : 04 73 29 79 60

Mél. : com.dirmc@developpement-durable.gouv.fr