

RAPPORTS

Direction
Interdepartementale des
Routes Massif Central

DPEE/MOA

Mars 2016

RN102 – Suppression du passage à niveau de Salzuit

3. DOSSIER DE PLANS



Ministère
de l'Environnement,
de l'Énergie
et de la Mer

Ministère de l'Environnement, de l'Énergie et de la Mer

www.developpement-durable.gouv.fr

PIECE 3 – Dossier de plans

Plan topographique 1/1000 (état initial)

Plan général d'aménagement 1/500

Profil en long RN102

Profil en long RD4 Ouest

Profil en long RD4 Est

Profil en long de la voie communale

Ouvrage sur la voie ferrée (principe)

Ouvrage hydraulique du Lidenne (principe)

Maître d'ouvrage :

Ministère de l'Écologie, du Développement Durable et de l'Énergie
 Direction Interdépartementale des Routes Massif Central
 Département Politiques d'Entretien et d'Exploitation
 Maîtrise d'ouvrage
 32 Rue de Rabanesse - BP 90447
 63012 Clermont-Ferrand Cedex
 Téléphone : 04.73.29.79.02
 Télécopie : 04.73.29.79.40
 Courriel : maîtrise-d-ouvrage.dpee.dirmc@developpement-durable.gouv.fr

**Route Nationale n° 102
 Sécurisation du passage à niveau n° 89
 Ligne Clermont-Ferrand - Nîmes**

**Commune de Salzuit
 Département de la Haute-Loire**

ETUDES PREALABLES

Profil en long Voie Communale

Maître d'œuvre :

Direction Interdépartementale des Routes Méditerranée
 Service d'Ingénierie Routière de Mende
 4, avenue de la Gare
 48005 Mende Cedex
 Téléphone : 04 66 49 41 43
 Télécopie : 04 66 49 41 07
 Courriel : Sir-Mende.dirmed@developpement-durable.gouv.fr

Echelle :	Date : 07 avril 2016	Numéro affaire :	
Ind.	Date	Objet	Établi par : SIR de Mende



Certifiée pour
ses missions d'ingénierie



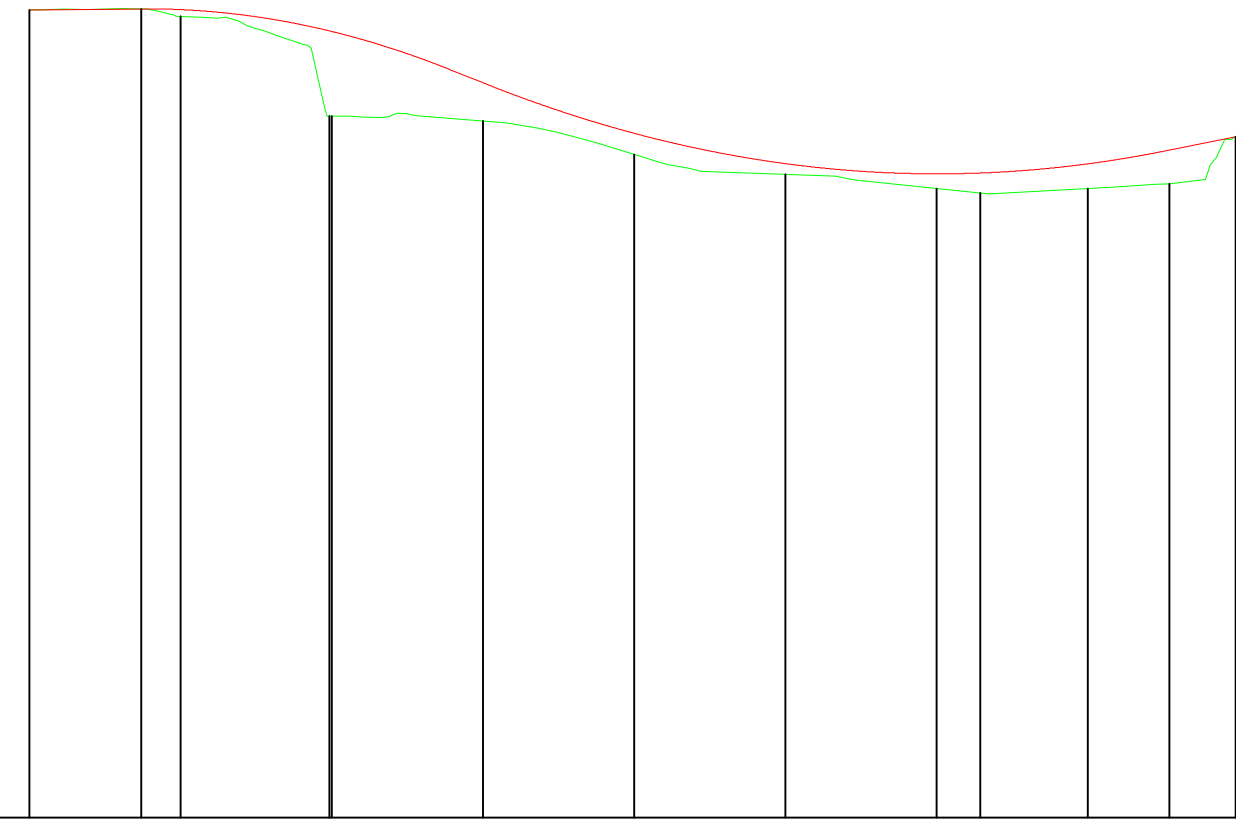
Direction interdépartementale des routes nationales
MEDITERRANEE

www.dir.mediterranee.developpement-durable.gouv.fr

Profil : VC

Echelle en X : 1/1000

Echelle en Y : 1/100

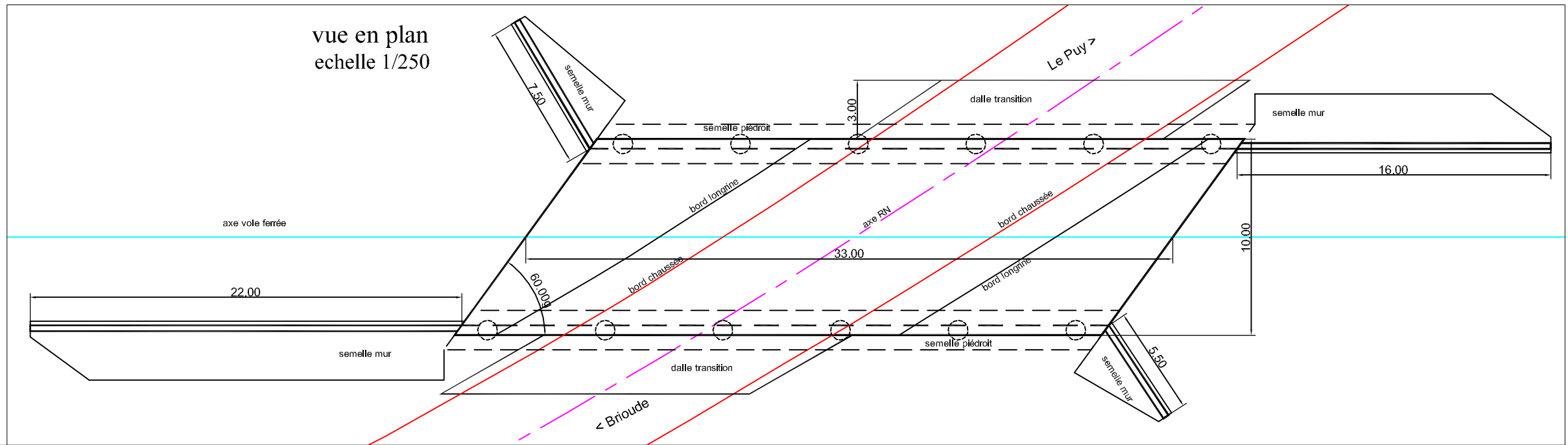


PC : 516.00 m

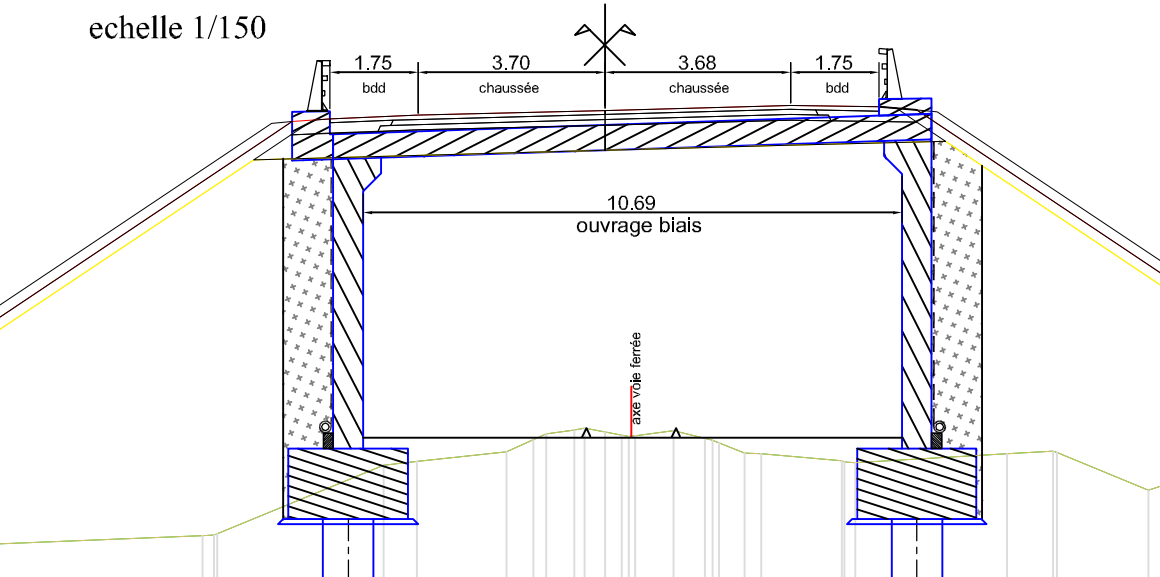
Numéro de profils en travers	1	2	3	4	6	7	8	9	10	11	12	13
Altitudes TN	226.06	226.70	226.00	226.28	226.21	226.77	226.61	226.32	226.28	226.32	226.39	226.00
Altitudes Projet	226.06	226.70	226.06	226.41	226.72	226.06	226.66	226.32	226.33	226.66	226.66	226.00
Ecartes TN - Projet	-0.00	0.00	-0.06	-1.13	-0.51	-0.29	-0.14	-0.19	-0.28	-0.32	-0.44	-0.00
Distances partielles		14.83	5.17	18.87	20.33	20.00	20.00	20.00	5.79	14.21	10.76	8.77
Distances cumulées	0.00	14.83	20.00	38.87	60.00	80.00	100.00	120.00	125.79	140.00	150.76	159.53
Pentes et rampes		RAMPE L = 14.73 m P = 0.06 %		RP = -1000.00 L = 40.83			RP = 1500.00 L = 90.00			RAMPE L = 8.48 m P = 2.00 %		
Alignements droits et courbes		DROITE L = 14.83 m		ARC R = 15.00 m L = 24.84 m		DROITE L = 98.12 m				ARC R = 15.00 m L = 24.97 m		DROITE L = 8.77 m
Dévers Gauche	-1.00 %	1.00 %	2.00 %	5.00 %	2.00 %	2.00 %	-0.50 %	-3.00 %	-3.00 %	-3.00 %	-1.00 %	0.20 %
Dévers Droit	-1.00 %	1.00 %	2.00 %	5.00 %	1.00 %	-2.00 %	-2.00 %	-3.00 %	-3.00 %	-3.00 %	-1.00 %	0.20 %

Date : 06/10/2015

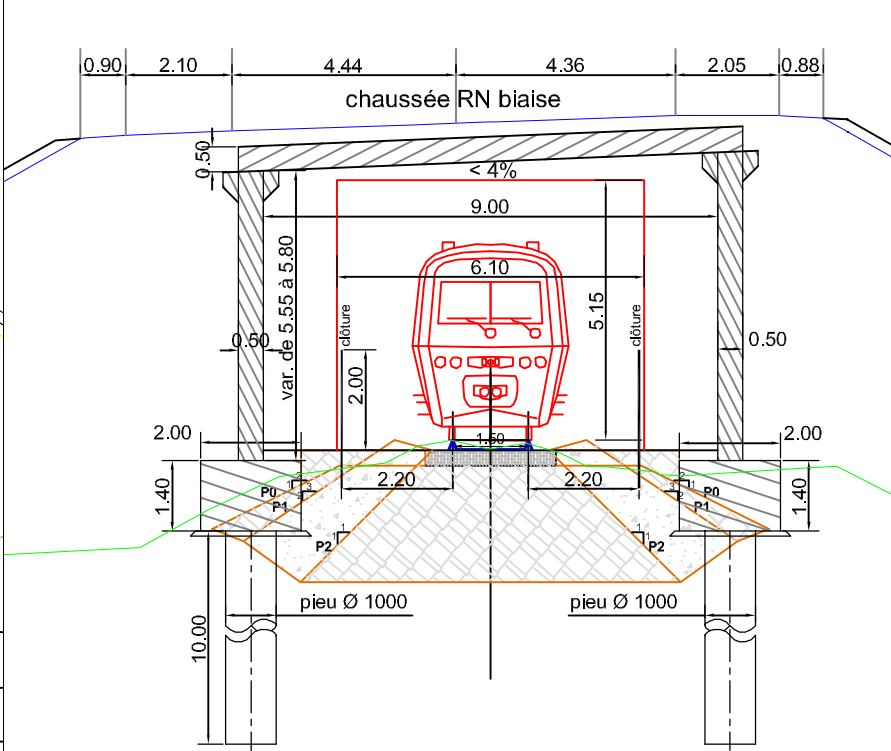
ouvrage sur la voie ferrée



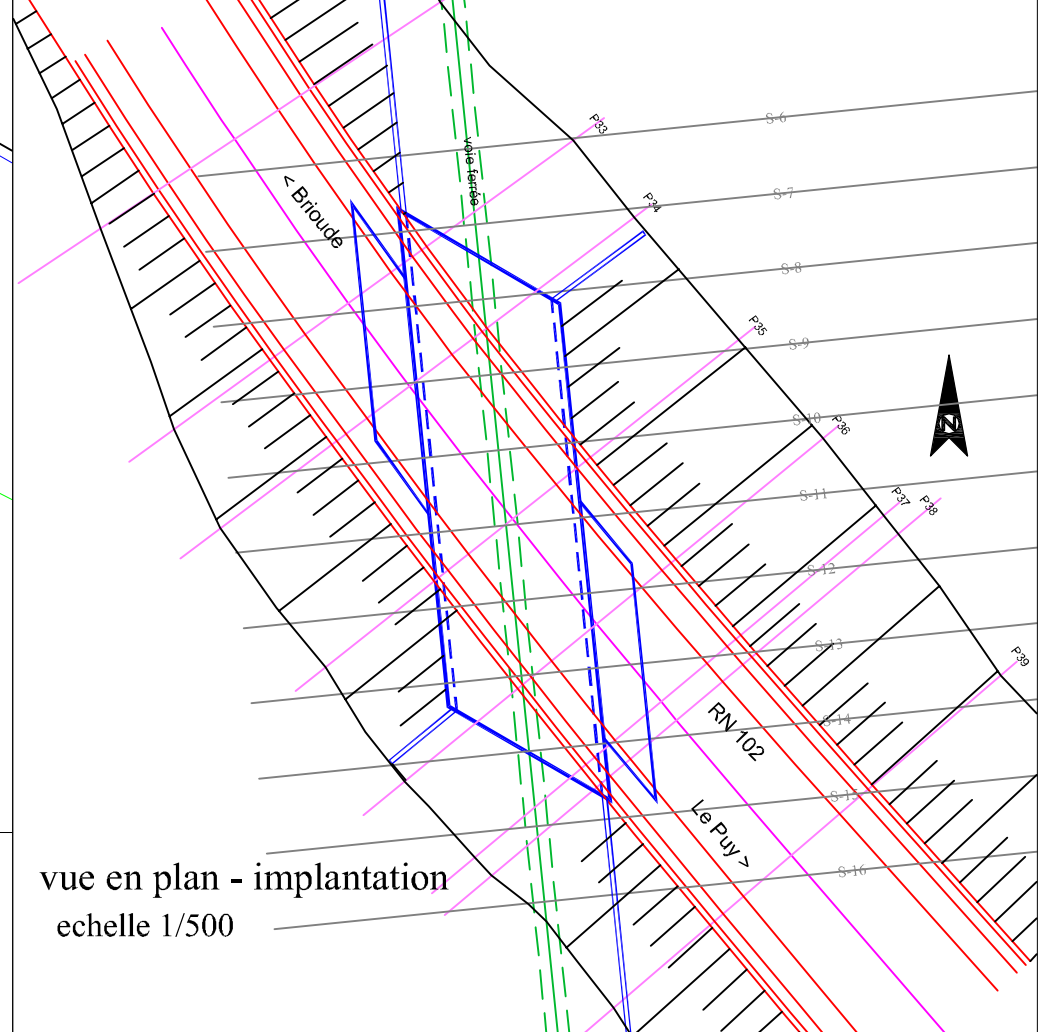
profil en travers RN n° 35 échelle 1/150



Altitudes TN	525.95	527.30	527.37	527.57	527.92	528.04	527.99	527.90	527.99	527.83	527.54	527.53	527.39	527.53	527.58	526.81
Altitudes Projet	534.11	534.17	534.23			534.33	534.33				534.43	534.40	534.34			
Distances à l'axe TN	-7.69	-4.38	-3.73	-1.96	-1.16	-0.41	0.00	0.33	1.36	1.98	2.77	3.10	4.70	7.97	8.89	10.76
Distances à l'axe Projet	-6.20	-5.45	-3.70			0.00			3.68	5.43	6.18					



coupe transversale droite de l'OA
échelle 1/150



coupe longitudinale de l'OA échelle 1/200

